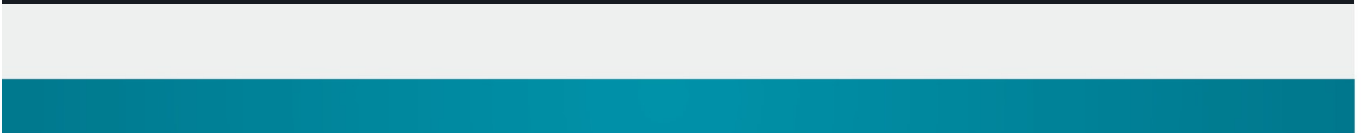


LEO

Pompes France



1 Pompes Domestiques

APm Pompe périphérique	03 LKS-P(W) Pompe vide cave pour eaux chargées	07
AQm Pompe périphérique	03 XKS-S(W) Pompe vide cave corps en inox	07
ASPM Pompe périphérique auto-amorçante	03 XKS Pompe de puits automatique	07
ASPM-AE Pompe périphérique auto-amorçante	03 XKF Pompe de fontaine	07
LKSm-A/LKSm Pompe périphérique auto-amorçante	04 LKJ Pompe centrifuge auto-amorçante en plastique portable	08
AJm Pompe centrifuge auto-amorçante en fonte	04 LKJ-A Pompe surpresseur auto-amorçante en inox	08
AJm-S Pompe centrifuge auto-amorçante en inox	04 XKJ-A Surpresseur auto-amorçant plastique avec préfiltre de type piscine	08
AJDM Pompe centrifuge auto-amorçante fonte aspiration à grande profondeur	04 XKP Pompe piscine	08
ACm/ACm-C Pompe centrifuge monocellulaire fonte	05 WC Module de relevage eaux chargées avec pompe à couteaux	09
ACm-BF/ACm-B2/ACm-B3 Pompe centrifuge monocellulaire fonte grand débit	05 LGP Pompe à moteur thermique à essence	09
2/3/4ACm Pompe centrifuge multicellulaire fonte 2, 3, 4 turbines	05 QDX Pompe submersible en fonte	09
XGm Pompe centrifuge en fonte à roue ouverte	05 SPm Pompe submersible à roue périphérique	09
XHSm Pompe centrifuge auto-amorçante type chantier en fonte	06 XQS Pompe de relevage en inox corps en fonte	10
3/4/5ACm Pompe centrifuge multicellulaire fonte 3, 4, 5 turbines	06 XSP Pompe de relevage en inox corps fonte, roue dilacératrice	10
3/4/5ACSm Pompe centrifuge auto-amorçante multicellulaire fonte 3, 4,5 turbines	06 3/4/6XR Pompe immergée de forage 3,4,6" en inox turbine POM	10
3/4/5XCm-C Pompe centrifuge multicellulaire inox 3, 4, 5 turbines	06 5DW Pompe immergée de puits tout inox	10

2 Pompes Industrielles

LVS/LVR Pompe centrifuge multicellulaire verticale en fonte ou inox	11 XZS Pompe centrifuge monobloc tout inox	13
EVP Pompe verticale multicellulaire en fonte	11 LRP Circulateur 3 vitesses corps bronze ou fonte	13
EVS Pompe verticale multicellulaire en fonte	11 ARP Circulateur électronique en fonte	14
ECH/EDH Pompe horizontale multicellulaire en fonte - inox ou tout inox	11 LP Pompe centrifuge in-line simple en fonte	14
AMS Pompe centrifuge monocellulaire en inox	12 SW Pompe submersible eaux usées fonte	14
ABK Pompe centrifuge monocellulaire à roue ouverte en inox	12 WQ/QW Pompe submersible eaux usées fonte	15
LPP Pompe centrifuge in-line simple en fonte	12 KBZ/KBS Pompe submersible de chantier	15
LEN Pompe centrifuge EN733 fonte sur socle	12 BP Surpresseur 1 pompe à variation de vitesse	15
LEP Pompe centrifuge EN733 fonte sur socle	13 BWS Surpresseur sur mesure	15
XST Pompe centrifuge monobloc EN733 fonte	13	

3 Pompes Process

ZJ Pompe centrifuge à boue avec forte charge	16 HL Pompe à volute à ligne d'arbre verticale	17
D/DM Pompe centrifuge horizontale multicellulaire de surface	16 QHL Pompe submersible à volute	17
GS Pompe centrifuge horizontale double flux à plan de joint	16 HR(BB2) Pompe centrifuge horizontale API610 de type BB2	17
HLB/HLBK Pompe à hélice verticale	16 MA(BB3) Pompe centrifuge horizontale HP entre paliers API610	17



APm

APm

Pompe Périphérique

Données techniques

Débit: de 30 à 90l/min
 Pression: de 30 à 100 m
 Puissance moteur: de 0.3 à 2.2 kW

Applications

Transfert d'eau claire ou autres liquides comparables à l'eau sur le plan chimique et physique
 Adaptée à l'alimentation en eau, aux systèmes d'arrosage automatique, aux petits systèmes d'air conditionné, etc...

Construction

Traitement cataphorèse pour le corps de pompe en fonte et la lanterne
 Turbine en laiton
 Système anti-blocage de la turbine
 Protection Thermique
 Arbre en inox AISI 304
 Température maximale de liquide: +40°C
 Hauteur maximale d'aspiration: 8 m



AQm

AQm

Pompe Périphérique

Données techniques

Débit: de 35 à 45l/min
 Pression: de 40 à 75 m
 Puissance moteur: de 0.37 à 0.75 kW

Applications

Transfert d'eau claire ou autres liquides comparables à l'eau sur le plan chimique et physique
 Adaptée à l'alimentation en eau, aux systèmes d'arrosage automatique, aux petits systèmes d'air conditionné, etc...

Construction

Traitement cataphorèse pour le corps de pompe en fonte et la lanterne
 Turbine en laiton
 Protection Thermique
 Arbre en inox AISI 304
 Température maximale de liquide: +40°C
 Hauteur maximale d'aspiration: 8 m



APSm

APSm

Pompe Périphérique Auto-Amorçante

Données techniques

Débit: de 37 à 70l/min
 Pression: de 40 à 65 m
 Puissance moteur: de 0.37 à 1.1 kW

Applications

Transfert d'eau claire ou autres liquides comparables à l'eau sur le plan chimique et physique
 Adaptée à l'alimentation en eau, aux systèmes d'arrosage automatique, aux petits systèmes d'air conditionné, etc...

Construction

Traitement cataphorèse pour le corps de pompe en fonte et la lanterne
 Turbine en laiton
 Système anti-blocage de la turbine
 Protection Thermique
 Arbre en inox AISI 304
 Température maximale de liquide: +40°C
 Hauteur maximale d'aspiration: 8 m



APSm-AE

APSm-AE Automatisé et Connectée

Pompe Périphérique Auto-Amorçante

Données techniques

Débit: de 35 à 45l/min
 Pression: de 40 à 55 m
 Puissance moteur: de 0.37 à 0.75 kW

Applications

Transfert d'eau claire ou autres liquides comparables à l'eau sur le plan chimique et physique
 Adaptée à l'alimentation en eau, aux systèmes d'arrosage automatique, aux petits systèmes d'air conditionné, etc...

Construction

Traitement cataphorèse pour le corps de pompe en fonte et la lanterne
 Turbine et couvercle avant en laiton
 Système anti-blocage de la turbine
 Protection contre les surcharges, le fonctionnement à sec, le gel
 Pression de consigne réglable
 Ecran LCD indiquant l'état du système ainsi que les défauts
 Pilotable par PC et smartphone
 Arbre en inox AISI 304
 Température maximale de liquide: +40°C



LKSm-A/LKSm

LKSm-A/LKSm

Pompe Périphérique Auto-Amorçante

Données techniques

Débit: de 30 à 50l/min
 Pression: de 30 à 55 m
 Puissance moteur: de 0.125 à 0.75 kW

Applications

Transfert d'eau claire ou autres liquides comparables à l'eau sur le plan chimique et physique
 Adaptée à l'alimentation en eau, aux systèmes d'arrosage automatique, aux petits systèmes d'air conditionné, etc...

Construction

Traitement cataphorèse pour le corps de pompe en fonte et la lanterne
 Turbine en laiton
 Système anti-blocage de la turbine
 Protection Thermique
 Arbre en inox AISI 304
 Température maximale de liquide: +40°C
 Hauteur maximale d'aspiration: 8 m



AJm

AJm

Pompe centrifuge auto-amorçante en fonte

Données techniques

Débit: de 30 à 50l/min
 Pression: de 30 à 55 m
 Puissance moteur: de 0.125 à 0.75 kW

Applications

Transfert d'eau claire ou autres liquides comparables à l'eau sur le plan chimique et physique
 Adaptée pour pompage dans un puits, arrosage automatique de jardin, surpression, etc...

Construction

Traitement cataphorèse pour le corps de pompe en fonte et la lanterne
 Turbine en inox
 Protection Thermique
 Arbre en inox AISI 304
 Température maximale de liquide: +40°C
 Hauteur maximale d'aspiration: 8 m



AJm-S

AJm

Pompe centrifuge auto-amorçante en inox

Données techniques

Débit: de 40 à 60l/min
 Pression: de 30 à 48 m
 Puissance moteur: de 0.3 à 0.9 kW

Applications

Transfert d'eau claire ou autres liquides comparables à l'eau sur le plan chimique et physique
 Adaptée pour pompage dans un puits, arrosage automatique de jardin, surpression, etc...

Construction

Traitement cataphorèse la lanterne
 Corps de pompe en inox
 Turbine en inox
 Protection Thermique
 Arbre en inox AISI 304
 Température maximale de liquide: +40°C
 Hauteur maximale d'amorçage: 8 m



AJDm

AJDm

Pompe centrifuge auto-amorçante en fonte pour aspiration à grande profondeur

Données techniques

Débit: de 4 à 34l/min
 Pression: de 16 à 75 m
 Puissance moteur: de 0.55 à 1.1 kW

Applications

Transfert d'eau claire ou autres liquides comparables à l'eau sur le plan chimique et physique
 Adaptée pour pompage dans un puits profond, arrosage automatique de jardin, surpression, etc...

Construction

Traitement cataphorèse pour le corps de pompe en fonte et la lanterne
 Turbine en inox
 Protection Thermique
 Arbre en inox AISI 304
 Température maximale de liquide: +40°C
 Hauteur maximale d'amorçage: 40 m



ACm/ACm-C

Pompe centrifuge monocellulaire fonte

Données techniques

Débit: de 80 à 900 l/min
Pression: de 17 à 56.5 m
Puissance moteur: de 0.25 à 7.5 kW

Applications

Transfert d'eau claire ou autres liquides comparables à l'eau sur le plan chimique et physique
Adaptée pour usage industriel et alimentation en eau, surpression pour système incendie, irrigation de jardin, système de climatisation, circulation et surpression, etc...

Construction

Traitement cathodique pour le corps de pompe en fonte et la lanterne
Protection Thermique
Arbre en inox AISI 304
Température maximale de liquide: +40°C
Hauteur maximale d'aspiration: 8 m



ACm-BF/ACm-B2/ACm-B3

Pompe centrifuge monocellulaire fonte grand débit

Données techniques

Débit: de 400 à 1600 l/min
Pression: de 12.5 à 22.5 m
Puissance moteur: de 0.6 à 4 kW

Applications

Transfert d'eau claire ou autres liquides comparables à l'eau sur le plan chimique et physique
Adaptée pour usage industriel et alimentation en eau, surpression pour système incendie, irrigation de jardin, système de climatisation, circulation et surpression, etc...

Construction

Traitement cathodique pour le corps de pompe en fonte et la lanterne
Protection Thermique
Arbre en inox AISI 304
Température maximale de liquide: +40°C
Hauteur maximale d'aspiration: 8 m



2ACm/3ACm/4ACm

Pompe centrifuge multicellulaire fonte
2/3 et 4 turbines

Données techniques

Débit: de 80 à 900 l/min
Pression: de 17 à 56.5 m
Puissance moteur: de 0.25 à 7.5 kW

Applications

Transfert d'eau claire ou autres liquides comparables à l'eau sur le plan chimique et physique
Adaptée pour usage industriel et alimentation en eau, surpression pour système incendie, irrigation de jardin, système de climatisation, circulation et surpression, etc...

Construction

Traitement cathodique pour le corps de pompe en fonte et la lanterne
Protection Thermique
Arbre en inox AISI 304
Température maximale de liquide: +40°C
Hauteur maximale d'aspiration: 8 m



XGm

Pompe centrifuge en fonte à roue ouverte

Données techniques

Débit: de 200 à 245 l/min
Pression: de 14 à 17 m
Puissance moteur: de 0.6 à 7.5 kW

Applications

Transfert d'eau claire ou autres liquides comparables à l'eau sur le plan chimique et physique
Adaptée pour usage industriel et alimentation en eau, surpression pour système incendie, irrigation de jardin, système de climatisation, circulation et surpression, etc...

Construction

Traitement cathodique pour le corps de pompe en fonte et la lanterne
Protection Thermique
Arbre en inox AISI 304
Température maximale de liquide: +40°C
Hauteur maximale d'aspiration: 8 m



XHSm

XHSm

Pompe centrifuge auto-amorçante en fonte

Données techniques

Débit: de 270 à 3300 l/min
 Pression: de 15 à 20.5 m
 Puissance moteur: de 1.1 à 1.5 kW

Applications

Transfert d'eau claire ou autres liquides comparables à l'eau sur le plan chimique et physique
 Adaptée pour pompage d'eau dans un lac, une rivière, un puits, industrie, irrigation, etc...

Construction

Traitement cataphorèse pour le corps de pompe en fonte et la lanterne
 Protection Thermique
 Arbre en inox AISI 304
 Température maximale de liquide: +40°C
 Hauteur maximale d'aspiration: 8 m



**3ACm
4ACm/5ACm**

3XCm/4XCm/5XCm

Pompe centrifuge multicellulaire fonte 3/4 et 5 turbines

Données techniques

Débit: de 80 à 90 l/min
 Pression: de 35 à 55 m
 Puissance moteur: de 0.6 à 0.9 kW

Applications

Transfert d'eau claire ou autres liquides comparables à l'eau sur le plan chimique et physique
 Adaptée pour usage industriel et alimentation en eau, transfert d'eau sur longue distance, surpression, etc...

Construction

Traitement cataphorèse pour le corps de pompe en fonte et la lanterne
 Protection Thermique
 Arbre en inox AISI 304
 Température maximale de liquide: +40°C
 Hauteur maximale d'aspiration: 8 m



**3ACSm
4ACSm/5ACSm**

3XCm/4XCm/5XCm

Pompe centrifuge auto-amorçante multicellulaire fonte 3/4 et 5 turbines

Données techniques

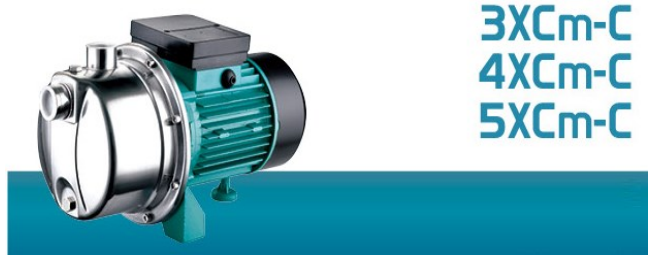
Débit: de 80 à 90 l/min
 Pression: de 35 à 55 m
 Puissance moteur: de 0.6 à 0.9 kW

Applications

Transfert d'eau claire ou autres liquides comparables à l'eau sur le plan chimique et physique
 Adaptée pour usage industriel et alimentation en eau, transfert d'eau sur longue distance, surpression, etc...

Construction

Traitement cataphorèse pour le corps de pompe en fonte et la lanterne
 Protection Thermique
 Arbre en inox AISI 304
 Température maximale de liquide: +40°C
 Hauteur maximale d'aspiration: 8 m



**3XCm-C
4XCm-C
5XCm-C**

3XCm-C/4XCm-C/5XCm-C

Pompe centrifuge multicellulaire en inox

Données techniques

Débit: de 80 à 84 l/min
 Pression: de 34 à 56.5 m
 Puissance moteur: de 0.6 à 0.9 kW

Applications

Transfert d'eau claire ou autres liquides comparables à l'eau sur le plan chimique et physique
 Adaptée pour usage industriel et alimentation en eau, surpression, transfert d'eau sur longue distance, etc...

Construction

Corps de pompe en inox
 Protection Thermique
 Arbre en inox AISI 304
 Température maximale de liquide: +40°C
 Hauteur maximale d'aspiration: 8 m



LKS-P(W)

LKS-PW

Pompe vide cave pour eaux chargées

Données techniques

Débit: de 100 à 210 l/min
Pression: de 5.8 à 11.6 m
Puissance moteur: de 250 à 1000 W

Applications

Transfert d'eau claire ou autres liquides comparables à l'eau sur le plan chimique et physique
Adaptée au petit relevage ou pour être immergée dans un puits, etc...

Construction

Corps de pompe en plastique
Protection Thermique
Arbre en inox AISI 304
Température maximale de liquide: +35°C
Diamètre maximal des particules: 25 mm



XKS-S(W)

XKS-S(W)

Pompe vide cave corps en inox

Données techniques

Débit: de 100 à 200 l/min
Pression: de 5.5 à 11.5 m
Puissance moteur: de 250 à 1000 W

Applications

Transfert d'eau claire ou autres liquides comparables à l'eau sur le plan chimique et physique
Adaptée pour vidanger un puits, une cave lors d'inondations, regards d'eau de drainage, etc...

Construction

Corps de pompe en inox
Protection Thermique
Arbre en inox AISI 304
Température maximale de liquide: +35°C
Diamètre maximal des particules: 5 mm



XKS

XKS

Pompe de puits automatique

Données techniques

Débit: de 8 à 108 l/min
Pression: de 3.5 à 45 m
Puissance moteur: de 900 à 1100 W

Applications

Transfert d'eau claire ou autres liquides comparables à l'eau sur le plan chimique et physique
Adaptée pour le pompage de puit traditionnel, de réserve d'eau et de réservoirs de récupération d'eau de pluie. Convient également pour les systèmes d'irrigation à petite échelle, etc...

Construction

Corps de pompe en inox
Protection Thermique
Arbre en inox AISI 304
Température maximale de liquide: +35°C
Diamètre maximal des particules: 1 mm



XKF

XKF

Pompe de fontaine

Données techniques

Débit: de 6.3 à 6.5 l/min
Pression: de 0.7 à 3.7 m
Puissance moteur: de 6 à 110 W

Applications

Transfert d'eau claire ou autres liquides comparables à l'eau sur le plan chimique et physique
Adaptée à la fontainerie: pompe de circulation ou une pompe multijets. Idéalement utilisée dans des fontaines extérieures, la pompe de fontaine viendra parfaire votre installation. etc...



LKJ

LKJ

Pompe centrifuge auto-amorçante en plastique portable

Données techniques

Débit: de 30 à 50 l/min
Pression: de 30 à 55 m
Puissance moteur: de 0.125 à 0.75 kW

Applications

Transfert d'eau claire ou autres liquides comparables à l'eau sur le plan chimique et physique
Adaptée pour pompage dans un puits, arrosage automatique de jardin, surpression etc...

Construction

Corps de pompe en polypropylène
Turbine en PPO
Protection Thermique
Arbre en inox AISI 304
Température maximale de liquide: +35°C
Hauteur maximale d'aspiration: 8 m



LKJ-A

LKJ-A

Pompe surpresseur auto-amorçante en inox

Données techniques

Débit: de 60 à 80 l/min
Pression: de 39 à 48 m
Puissance moteur: de 800 à 1300 W
Capacité cuve: 20 L

Applications

Transfert d'eau claire ou autres liquides comparables à l'eau sur le plan chimique et physique
Adaptée pour pompage dans un puits, arrosage automatique de jardin, surpression etc...

Construction

Corps de pompe en inox
Turbine en PPO
Protection Thermique
Arbre en inox AISI 304
Température maximale de liquide: +40°C
Hauteur maximale d'aspiration: 8 m



XKJ-A

XKJ-A

Pompe surpresseur auto-amorçante en plastique avec préfiltre de type piscine

Données techniques

Débit: de 60 à 80 l/min
Pression: de 43 à 48 m
Puissance moteur: de 900 à 1300 W

Application

Transfert d'eau claire ou autres liquides comparables à l'eau sur le plan chimique et physique
Adaptée pour pompage dans un puits, arrosage automatique de jardin, surpression etc...

Construction

Corps de pompe en PP
Turbine en PPO
Protection Thermique
Arbre en inox AISI 304
Température maximale de liquide: +35°C
Hauteur maximale d'aspiration: 3.5 m



XKP

XKP

Pompe pour piscine

Données techniques

Débit: de 120 à 500 l/min
Pression: de 7.7 à 17.8 m
Puissance moteur: de 300 à 2200 W

Application

Adaptée pour la circulation d'eau dans de petites et moyennes piscines. De l'eau légèrement sale avec des particules en suspension sera parfaitement filtrée

Construction

Corps de pompe en PP
Turbine en PPO
Protection Thermique
Arbre en inox AISI 304
Température maximale de liquide: +35°C
Hauteur maximale d'aspiration: 3.5 m



WC

WC

Module de relevage eaux chargées avec pompe à couteaux.

Données techniques

Débit: 80 l/min
Pression: 8 m max.
Puissance moteur: 600 W

Applications

Transfert d'eau chargée ou autres liquides comparables à l'eau sur le plan chimique et physique
Adaptée au petit relevage d'eau usée domestique, installation possible en cloison

Construction

Cuve en ABS
Protection Thermique
Arbre en inox AISI 304
Température maximale de liquide: +50°C



LGP

LGP

Pompe à moteur thermique à essence

Données techniques

Débit: de 100 à 1000 l/min
Pression: de 30 à 80 m
Puissance moteur: de 1.6 à 6.5 HP

Applications

Transfert d'eau claire ou autres liquides comparables à l'eau sur le plan chimique et physique
Utilisable pour l'alimentation en eau et l'évacuation pour des usines, des mines, des installations publiques aussi bien que pour de l'irrigation

Construction

Nouveau design unique et ergonomique
Cadre de la pompe compact et transportable
Moteur de haute qualité aux excellentes performances et de longue durée de vie
Dessin de la turbine pour un rendement hydraulique élevé
Faible consommation de carburant
Turbine et diffuseur en fonte protégée contre la rouille (cataphorèse)
Aspiration maximale à 8 m, temps d'amorçage de 2 mn à 5 m
Aspiration 25 mm - Refoulement 38 mm



QDX

QDX

Pompe submersible en fonte

Données techniques

Débit: de 120 à 675 l/min
Pression: de 6.1 à 32.5 m
Puissance moteur: de 0.37 à 1.1KW

Applications

Transfert d'eau claire ou autres liquides comparables à l'eau sur le plan chimique et physique
Adaptée pour le petit épuisement, l'irrigation, pompage d'eau de puits, etc...

Construction

Traitement cataphorèse pour les parties en fonte
Protection thermique
Interrupteur à flotteur
Température maximale de liquide: +40°C



SPm

SPm

Pompe submersible à roue périphérique

Données techniques

Débit: 38.1 l/min
Pression: 42 m max.
Puissance moteur: de 0.37 kW

Applications

Transfert d'eau claire ou autres liquides comparables à l'eau sur le plan chimique et physique
Adaptée à l'alimentation en eau, aux systèmes d'arrosage automatique, aux petits systèmes d'air conditionné, etc...

Construction

Traitement cataphorèse pour les parties en fonte
Protection thermique
Interrupteur à flotteur
Température maximale de liquide: +35°C
Teneur maximale en sable: 0.1%
Diamètre maximal des particules: 0.2 mm



XQS

XQS

Pompe de relevage en inox corps en fonte

Données techniques

Débit: de 75 à 650 l/min
Pression: de 8 à 42 m
Puissance moteur: de 0.25 à 1.5 kW

Applications

Adaptée pour le petit épuisement, l'irrigation, pompage d'eau de puits, etc...

Construction

Fonte inox
Protection Thermique
Arbre en inox AISI 304
Température maximale de liquide: +40°C
Interrupteur à flotteur



XSP

XSP

Pompe de relevage en inox corps fonte, roue dilacératrice

Données techniques

Débit: de 150 à 650 l/min
Pression: de 6.5 à 22 m
Puissance moteur: de 0.18 à 2.2 kW

Applications

Relevage d'eaux usées d'usines, de bâtiments, systèmes de relevage dans les stations d'épurations, relevage sur unités de méthanisation, etc...

Construction

Fonte inox
Protection Thermique
Arbre en inox AISI 304
Température maximale de liquide: +40°C
Interrupteur à flotteur
Diamètre maximal des particules: 22.5 mm



3XR/4XR/6XR

XR

Pompes immergées de forage 3, 4, 6" en inox turbine POM

Données techniques

Débit: jusqu'à 60 m³/h
Pression: jusqu'à 520m
Puissance moteur: de 0.75 à 37 kW

Applications

Transfert d'eau claire ou autres liquides comparables à l'eau sur le plan chimique et physique
Adaptée au pompage domestique ou collectif d'eaux de forages, réservoir, sur-pression, irrigation, industrie etc...

Construction

Inox pour les parties métalliques
Turbines en POM pour version XR
Turbines inox pour les versions XRS
Teneur en sable 0.25%
Immersion maximale: 80 m
Température maximale de liquide: +35°C



5DW

5DW

Pompe immergée de puits toute inox

Données techniques

Débit: 11 m³/h
Pression: 100m max.
Puissance moteur: de 0.55 à 1.5 kW

Applications

Transfert d'eau claire ou autres liquides comparables à l'eau sur le plan chimique et physique
Adaptée pour le pompage de puits traditionnels, de réserve d'eau et de réservoirs de récupération d'eau de pluie. Convient également pour les systèmes d'irrigation à petite échelle, etc...

Construction

Corps de pompe et turbines en inox
Protection Thermique
Arbre en inox AISI 304
Température maximale de liquide: +35°C
Diamètre maximal des particules: 1 mm



LVS/LVR

LVS/LVR

Pompe centrifuge multicellulaire verticale en fonte ou inox

Données techniques

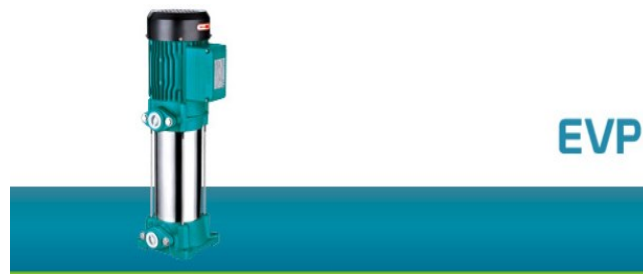
Débit: de 0.7 à 240 m³/h
 Pression: de 10 à 323 m
 Puissance moteur: de 0.37 à 110 kW

Applications

Transfert d'eau claire ou autres liquides comparables à l'eau sur le plan chimique et physique
 Adaptée pour la surpression collective, industrielle, incendie, l'osmose inverse, filtration, système de lavage, etc...

Construction

Traitement cataphorèse pour les parties en fonte
 Garniture mécanique à cartouche équilibrée
 Construction fonte et inox (LVR), tout inox AISI 304 (LVS)
 Construction tout inox AISI 316 sur demande
 Température maximale de liquide: +120°C en standard



EVP

EVP

Pompe verticale multicellulaire fonte

Données techniques

Débit: de 0.3 à 16 m³/h
 Pression: de 24 à 137 m
 Puissance moteur: de 0.37 à 7.5 kW

Applications

Transfert d'eau claire ou autres liquides comparables à l'eau sur le plan chimique et physique
 Adaptée pour usage industriel et alimentation en eau, transfert d'eau sur longue distance, surpression, système de lavage, etc...

Construction

Traitement cataphorèse pour le corps de pompe en fonte et la lanterne
 Arbre en inox AISI 304
 Température maximale de liquide: +60°C



EVS

EVS

Pompe verticale multicellulaire fonte

Données techniques

Débit: de 0.3 à 6 m³/h
 Pression: de 70 à 157 m
 Puissance moteur: de 2.2 à 3.0 kW

Applications

Transfert d'eau claire ou autres liquides comparables à l'eau sur le plan chimique et physique
 Adaptée pour usage industriel et alimentation en eau, transfert d'eau sur longue distance, surpression, etc...

Construction

Traitement cataphorèse pour le corps de pompe en fonte et la lanterne
 Turbine, diffuseur et chemise en inox
 Arbre en inox AISI 304
 Température maximale de liquide: +60°C



ECH/EDH

ECH/EDH

Pompe horizontale multicellulaire en fonte - inox ou tout inox

Données techniques

Débit: de 60 à 467 l/mn
 Pression: de 18 à 58 m
 Puissance moteur: de 0.37 à 4 kW

Applications

Transfert d'eau claire ou autres liquides comparables à l'eau sur le plan chimique et physique
 Adaptée à l'alimentation en eau, aux systèmes d'arrosage automatique, aux petits systèmes d'air conditionné, etc...

Construction

Traitement cataphorèse pour les parties fonte (ECH)
 Pompe fonte - inox ECH
 Pompe tout inox (ECH- EDH)
 Température maximale de liquide: +85°C



AMS

AMS

Pompe centrifuge monocellulaire en inox

Données techniques

Débit: de 4.8 à 31.2 m³/h
 Pression: de 15.4 à 35 m
 Puissance moteur: de 0.37 à 2.2 kW

Applications

Transfert d'eau claire ou autres liquides comparables à l'eau sur le plan chimique et physique
 Adaptée pour usage industriel et alimentation en eau, distance, petite surpression, etc...

Construction

Turbine, diffuseur et corps en inox
 Arbre en inox AISI 304
 Température maximale de liquide: +85°C



ABK

ABK

Pompe centrifuge monocellulaire à roue ouverte en inox

Données techniques

Débit: de 6.5 à 55 m³/h
 Pression: de 10 à 17 m
 Puissance moteur: de 0.37 à 3.0 kW

Applications

Transfert d'eau claire et légèrement chargée ou autres liquides comparables à l'eau sur le plan chimique et physique
 Adaptée pour usage industriel sur ligne de lavage de fruits et légumes, remontage de moule, etc...

Construction

Turbine, diffuseur et corps en inox
 Arbre en inox AISI 304
 Température de liquide: de -15°C à +85°C



LPP

LPP

Pompe centrifuge in-line simple en fonte

Données techniques

Débit: jusqu'à 760 m³/h
 Pression: jusqu'à 85m
 Puissance moteur: de 0.37 à 132 kW (2 ou 4 pôles)

Applications

Transfert d'eau claire ou autres liquides comparables à l'eau sur le plan chimique et physique
 Adaptée pour les installation de réfrigération, chauffage, climatisation, circulation de liquide à faible pression, etc...

Construction

Traitement cathodique pour le corps de pompe en fonte et la lanterne
 Turbine fonte ou inox
 Arbre en inox AISI 304
 Garniture mécanique protégée contre le fonctionnement à sec
 Température maximale de liquide: +90°C



LEN

LEN

Pompe centrifuge EN733 fonte sur socle

Données techniques

Débit: de 6 à 290 m³/h
 Pression: de 8 à 39 m
 Puissance moteur: de 2.2 à 30 kW (4 pôles)

Applications

Transfert d'eau claire ou autres liquides comparables à l'eau sur le plan chimique et physique
 Adaptée pour les installation de réfrigération, chauffage, climatisation, circulation d'eau en industrie, incendie, etc...

Construction

Traitement cathodique pour le corps de pompe en fonte et la lanterne
 Turbine fonte
 Arbre en inox AISI 304
 PN16
 Température maximale de liquide: +90°C



LEP

LEP

Pompe centrifuge EN733 fonte sur socle

Données techniques

Débit: de 1.8 à 1700 m³/h
 Pression: de 2 à 152 m
 Puissance moteur: de 0.55 à 200 kW (2 ou 4 pôles)

Applications

Transfert d'eau claire ou autres liquides comparables à l'eau sur le plan chimique et physique
 Adaptée pour les installations de réfrigération, chauffage, climatisation, circulation d'eau en industrie, surpression incendie, surpression en général, etc...

Construction

Traitement cathodique pour les parties en fonte
 Turbine fonte ou inox
 Corps fonte ou inox
 PN10 standard (PN16 sur demande)
 Température maximale de liquide: +105°C



XST

XST

Pompe centrifuge monobloc EN733 fonte

Données techniques

Débit: jusqu'à 220 m³/h
 Pression: jusqu'à 95 m
 Puissance moteur: de 0.75 à 55 kW (2 pôles)

Applications

Transfert d'eau claire ou autres liquides comparables à l'eau sur le plan chimique et physique
 Adaptée pour les installations de réfrigération, chauffage, climatisation, circulation d'eau en industrie, surpression incendie, surpression en général, etc...

Construction

Traitement cathodique pour les parties en fonte
 Turbine fonte ou inox
 Monobloc jusque 7.5 kW et à accouplement rigide à partir de 9.2 kW
 Corps fonte
 PN12 standard



XZS

XZS

Pompe centrifuge monobloc tout inox

Données techniques

Débit: jusqu'à 132 m³/h
 Pression: jusqu'à 58 m
 Puissance moteur: de 1.1 à 22 kW (2 pôles)

Applications

Transfert d'eau claire ou autres liquides comparables à l'eau sur le plan chimique et physique
 Adaptée pour les installations de réfrigération, chauffage, climatisation, circulation d'eau en industrie, NEP, surpression incendie, surpression en général, etc...

Construction

Turbine et corps en inox
 Monobloc jusque 7.5 kW et à accouplement rigide à partir de 9.2 kW
 PN33 standard
 Température maximale de liquide: de -15°C à +80°C



LRP

LRP

Circulateur 3 vitesses corps bronze ou fonte

Données techniques

Débit: jusqu'à 183 l/mn
 Pression: jusqu'à 11.5 m
 Puissance moteur: de 34 à 270 W

Applications

Adaptée pour les installations de réfrigération, chauffage, climatisation, eau chaude sanitaire, etc...

Construction

Traitement cathodique pour le corps de pompe en fonte
 Turbine en Noryl 150°C
 Corps de pompe en fonte ou en bronze
 Température maximale de liquide: de +2°C à +110°C



ARP

ARP

Circulateur électronique en fonte

Données techniques

Débit: jusqu'à 2.8 m³/h
Pression: jusqu'à 6.2 m
Puissance moteur: 22 - 45 W

Applications

Adaptée pour la circulation de liquide thermique en pression, débit et température variable, auto-adaptatif en fonction de la demande, etc...

Construction

Traitement cathaphorèse pour le corps de pompe en fonte
Turbine en Noryl 150°C
Corps de pompe en fonte
Température liquide: de +2°C à +110°C
EEI: < 0.23 conformément à la directive Eup



LP

LP

Pompe centrifuge in-line simple en fonte

Données techniques

Débit: jusqu'à 32 m³/h
Pression: jusqu'à 34 m
Puissance moteur: de 1.5 à 2.2 kW

Applications

Transfert d'eau claire ou autres liquides comparables à l'eau sur le plan chimique et physique
Adaptée pour les installations de réfrigération, chauffage, climatisation, circulation de liquide à faible pression, etc...

Construction

Traitement cathaphorèse pour le corps de pompe en fonte et la lanterne
Turbine bronze
Arbre en inox AISI 304
Température maximale de liquide: de +2°C à +100°C



SW

SW

Pompe submersible eaux usées fonte

Données techniques

Débit: de 1 à 80 m³/h
Pression: jusqu'à 32.5 m
Puissance moteur: de 1.1 à 4 kW

Applications

Adaptée pour les installations de relevage d'eaux usées domestiques ou collectifs, etc...

Construction

Traitement cathaphorèse pour le corps de pompe en fonte
Turbine monocanal
Double garniture mécanique
Version avec flotteur de commande en monophasé



WQ/QW

SW

Pompe submersible eaux usées fonte

Données techniques

Débit: de 10 à 600 m³/h
 Pression: de 10 à 45 m
 Puissance moteur: de 0.75 à 45 kW

Applications

Adaptée pour les installations de relevage d'eaux usées domestiques ou collectifs, etc...

Construction

Traitement cataphorèse pour le corps de pompe en fonte
 Turbine monocanal
 Double garniture mécanique
 Version avec flotteur de commande en monophasé
 Température liquide: 40°C



KBZ/KBS

KBZ/KBS

Pompe submersible de chantier

Données techniques

Débit: de 27 à 156 m³/h
 Pression: de 14.5 à 56 m
 Puissance moteur: de 1.5 à 15 kW

Applications

Adaptée pour le drainage ou l'époussetage de chantier, le rabattement de nappe, etc...

Construction

Traitement cataphorèse pour les parties en fonte
 Turbine alloy
 Corps fonte
 Double garniture mécanique
 Diamètre particules de 11.5 à 30 mm
 Température maximale de liquide: 40°C



BP

BP

Surpresseur 1 pompe à variation de vitesse

Données techniques

Débit: de 3.6 à 28 m³/h
 Pression: de 1.8 à 58 m
 Puissance moteur: de 0.37 à 4 kW

Applications

Transfert d'eau claire ou autres liquides comparables à l'eau sur le plan chimique et physique
 Adaptée pour la surpression domestique et petit collectif, etc...

Construction

Turbine inox et corps en fonte ou inox
 Pression constante avec variateur de fréquence embarqué
 Toutes les protections contre le mauvais fonctionnement est intégrées



BWS

BWS



Surpresseur sur mesure

Le système de surpresseur BWS est développé sur la base de contrôle PID afin de contrôler la pression dans une certaine plage, en fonction de la consommation d'eau.
 Ce produit vous offre une très grande qualité de fonctionnement stable, d'options de fonctionnement, tout en ayant une maintenance réduite.
 La construction de ces systèmes s'adapte à vos attentes

ZJ

Pompe centrifuge à boue avec forte charge



Données techniques

Débit: de 18 à 2300 m³/h
Pression: de 8 à 128.2 m
DN: 40 - 300 mm

D/MD

Pompe centrifuge horizontale multicellulaire de surface



Données techniques

Débit: de 6.3 à 800 m³/h
Pression: de 50 à 800 m
DN: 40 - 300 mm

GS

Pompes centrifuges horizontales double flux à plan de joint pour applications gros débit



Données techniques

Débit: de 135 à 38000 m³/h
Pression: de 12 à 225 m
DN: 150 - 1800 mm

HLB/HLBK

Pompes à hélice verticales



Données techniques

Débit: de 800 à 90000 m³/h
Pression: de 5 à 50 m
DN: 500 - 3000 mm

HL

Pompe à volute à ligne d'arbre verticale



Données techniques

Débit: de 447 à 8640 m³/h
Pression: de 3.4 à 22 m

QHL

Pompe submersible à volute

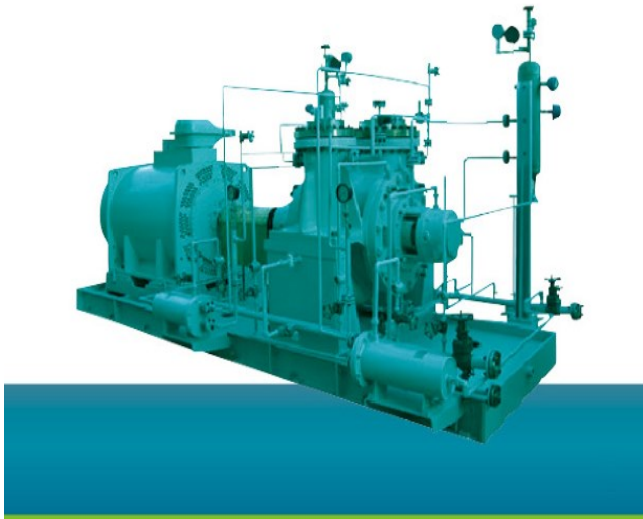


Données techniques

Débit: de 600 à 7200 m³/h
Pression: de 4.5 à 18 m
DN: 300 - 900 mm

HR (BB2)

Pompes centrifuges horizontales api 610 type BB2



Données techniques

Débit: jusqu'à 4500 m³/h
Pression: jusqu'à 660 m
P: 15 Mpa
Standard: API610

MA (BB3)

Pompe centrifuge horizontale à haute pression, multi-étages, entre roulements, conforme aux exigences API 610



Données techniques

Débit: jusqu'à 1440 m³/h
Pression: jusqu'à 1600 m
P: 20Mpa
Standard: API610

